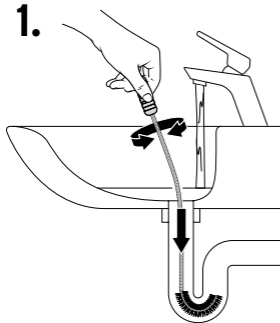


cs **Návod k použití**

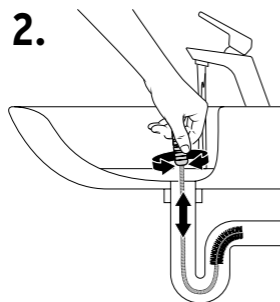
Tip: Při zasunutí kartáče do odtokové trubky nechte téct teplou vodu. Tekoucí voda také usnadňuje vytažení kartáče z odtoku, pokud se zasekne.

1.



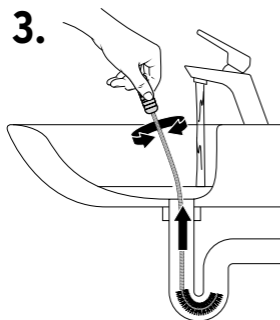
Vložte kartáč do odtoku a otáčejte jím tam a zpět, ...

2.



... pohybujte jím nahoru a dolů a otáčejte, ...

3.



... pokračujte otáčením tam a zpět a pomalu jej vytáhněte.