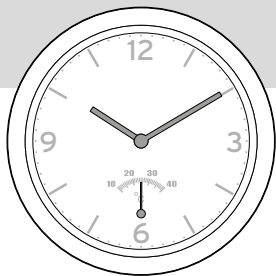


cs Návod k použití

## Rádiem řízené nástěnné hodiny do koupelny



Tchibo GmbH D-22290 Hamburg · 139738AB4X4XIV · 2024-02

### Vážení zákazníci,

Vaše nové rádiem řízené nástěnné hodiny do koupelny přijímají přesný čas z rádiového vysílače. Aktuální teplotu v místnosti můžete zjistit na teploměru v ciferníku.

Věříme, že Vám bude tento výrobek dlouho sloužit k Vaší spokojenosti.

### Váš tým Tchibo

## Pro Vaši bezpečnost

Přečtěte si pozorně bezpečnostní pokyny a používejte tento výrobek pouze tak, jak je popsáno v tomto návodu, aby nedopatřením nedošlo k poranění nebo škodám. Tento návod si uschovejte pro pozdější potřebu. Při předávání výrobku s ním současně předejte i tento návod.

### Účel použití

Výrobek je určen k zobrazování času a teploty. Je koncipován pro soukromé použití a není vhodný ke komerčním účelům.

### Nebezpečí pro děti

- Baterie mohou být v případě spolknutí životu nebezpečné. Pokud dojde ke spolknutí baterie, může to vést během pouhých 2 hodin k těžkému poleptání vnitřních orgánů a ke smrti. Uchovávejte proto nové i použité baterie a výrobek mimo dosah dětí. Pokud máte podezření, že došlo k spolknutí baterie nebo že se baterie dostala do těla nějakým jiným způsobem, okamžitě vyhledejte lékařskou pomoc.
- Obalový materiál udržujte mimo dosah dětí. Mimo jiné hrozí i nebezpečí udušení!

### Nebezpečí poranění

- Pokud by nějaká baterie vytekla, zabraňte kontaktu jejího obsahu s kůží, očima a sliznicemi. Případně zasažená místa omyjte vodou a neprodleně vyhledejte lékařskou pomoc.
- Dodaná baterie se nesmí nabíjet, rozebírat, vyhazovat do ohně ani zkratovat.

## Věcné škody

- Chraňte baterie před nadměrným teplem. Baterii z výrobku vyjměte, pokud je vybitá nebo výrobek nebudete delší dobu používat. Zabráňte tak poškození, ke kterému by mohlo dojít, kdyby baterie vytekly.
- Přísavky se mohou po nějaké době uvolnit. Upevněte výrobek tak, aby se nemohlo nic poškodit, pokud by spadl.
- Při vkládání baterie dbejte na správnou polaritu (+/-).
- Přísavky neupevňujte na citlivé povrchy. Nelze zcela vyloučit, že některé laky nebo plasty nenaruší a nezměkčí materiál přísavek, a tak na povrchu nezůstanou nepříjemné skvrny.
- Nevystavujte výrobek velkým teplotním výkyvům, přímému slunečnímu záření, prachu ani nárazům.
- Výrobek smí být používán v normálních vlhkých prostorách, jako jsou např. koupelny - nikoli však ve sprše. Nesměrujte na výrobek přímý proud vody.
- K čištění výrobku nepoužívejte čisticí prostředky s abrazivním účinkem ani čisticí prostředky obsahující rozpouštědla.

---

## Princip fungování rádiem řízených hodin

Přesný čas je vysílán úředním německým vysílačem DCF77. Vysílač se nachází v Mainflingenu v blízkosti Frankfurtu nad Mohanem. Vysílá na vlnové délce 77,5 kHz v okruhu přibližně 1 500 km.

Přes svou zabudovanou anténu přijímají hodiny čas a automaticky ho zobrazují.

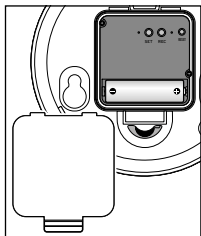
Po nastavení pokračuje strojek v chodu pomocí quartzového mechanismu.

Systém příjmu hodin se několikrát za den seřizuje a porovnává přijímaný čas se zobrazeným časem.

Pokud hodiny někdy nedokážou přijmout signály vysílače, není to problém, protože správné zobrazení času zajistí základní deska integrovaná v přístroji.

---

## Uvedení do provozu



1. Otevřete přihrádku na baterii na zadní straně přístroje.
  2. Baterii vložte do přihrádky na baterii tak, jak vidíte na obrázku. Přitom dbejte na správnou polaritu (+/-).
  3. Přihrádku na baterie zavřete.
- Baterii je nutné vyměnit, jakmile se čas začne výrazně zpoždovat.

# Příjem rádiového signálu

## Automatické spuštění příjmu rádiového signálu

Po vložení baterií se hodiny snaží přijmout rádiový signál - ručičky se otáčejí, dokud není přijat rádiový signál a hodiny nezobrazují správný čas, nebo dokud nejsou obě ručičky opět nastaveny na 12 hodin. Jestliže hodiny nepřijmou dostatečně silný signál, spustí se pokus o příjem po krátké přestávce znovu. Přibližně po 10 minutách hodiny pokusy ukončí. Přečtěte si kapitolu „Pokyny k umístění a možným zdrojům rušení“.

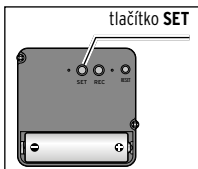
**i** Pokud se zobrazený čas několik dnů výrazně liší od správného času, zkontrolujte umístění (viz níže) nebo nastavte čas manuálně. Hodiny fungují velmi přesně i bez rádiových signálů.

## Pokyny k umístění a možným zdrojům rušení

- Doporučujeme hodiny umístit v blízkosti okna.
- Neumisťujte hodiny na kovové plochy nebo do jejich blízkosti.
- Umístěte hodiny do vzdálenosti nejméně dva metry od zdrojů rušení, jako jsou např. televize, počítač atd.
- Nevhodné oblasti pro příjem signálu jsou letiště, sklepy, výškové budovy apod.
- V pohyblivých se vozidlech, jako jsou auta nebo vlaky, není možný nerušený příjem.
- Může docházet k občasnému vypínání vysílače.
- Za bouřky může dojít k rušení příjmu.

## Manuální nastavení času

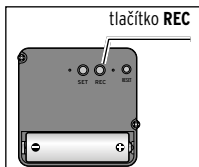
Nezávisle na rádiovém signálu můžete hodiny nastavit také manuálně.



1. Použijte špičatý šroubovák nebo podobnou pomůcku a podržte jím stisknuté tlačítko **SET**. Přibližně po 5 sekundách se začnou ručičky otáčet. Uvolněte tlačítko, jakmile se minutová ručička nachází krátce před správným časem.
2. Pro jemné nastavení stiskněte krátce tlačítko **SET** pro posunutí o 1 minutu dopředu.

**i** Jestliže tlačítko během 8 sekund znovu nestisknete, manuální nastavení času se ukončí.

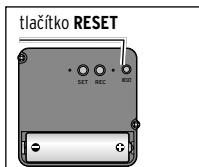
## Manuální spuštění příjmu rádiového signálu



▷ Použijte špičatý šroubovák nebo podobnou pomůcku a podržte jím stisknuté tlačítko **REC** po dobu cca 5 sekund.

Hodiny se pokusí přijmout rádiový signál - ručičky se otáčejí, dokud není přijat rádiový signál a nastaven správný čas, nebo dokud nejsou obě ručičky opět nastaveny na 12 hodin. (viz také „Automatické spuštění příjmu rádiového signálu“.

## Resetování hodin

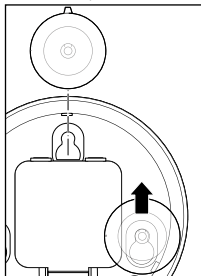


▷ Použijte špičatý šroubovák nebo podobnou pomůcku a stiskněte jím tlačítko **RESET**.

Ručičky se automaticky nastaví na „12 hodin“. Hodiny znovu spustí pokus o příjem rádiového signálu, stejně jako po uvedení do provozu.

## Zavěšení nebo postavení hodin

### Zavěšení (s přísavkami)



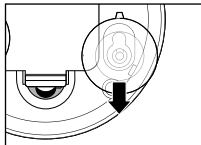
1. Před použitím očistěte přísavky teplou vodou a šetrným mycím prostředkem. Poté je důkladně osušte.
2. Přísavky nasuňte do tří úchytů na zadní straně hodin.
3. Rovněž plochu, ke které chcete přísavku připevnit, **důkladně vyčistěte** a poté osušte.



- K tomu, aby přísavka dobře držela, se na podkladu nesmí nacházet prach, mastnota a vodní kámen a podklad musí být rovný. Na strukturovaném povrchu přísavky nedrží.
- **Tip:** Nalepte pod ně přiložené průhledné samolepicí fólie. Díky tomu bude přísavka na podkladu držet znatelně déle.

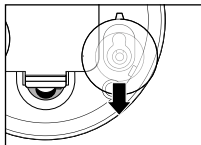
4. Stáhněte **lepící fólie** z podkladového materiálu a nalepte ho na očištěný podklad na místě, kam mají být připevněny přísavky: Pečlivě ze středu k okrajům tlačte k podkladu. Počkejte **24 hodin**, protože až potom bude dosažena plná adhezní síla fólie!
5. Lepící fólie **důkladně očistěte a osušte**.
6. Umístěte hodiny tak, aby přísavky přilnuly k lepícím fóliím.
7. **Pevně přitlačte**.

### Zavěšení (bez přísavek)

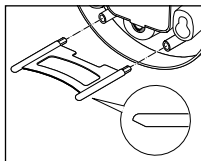


1. Přísavky vytáhněte podle obrázku z otvorů na zadní straně hodin.
2. Pak hodiny zavěste na hřebík na vhodné stěně.

### Postavení



1. Přísavky vytáhněte podle obrázku z otvorů na zadní straně hodin.



2. Přiloženou nožičku zasuňte do obou spodních otvorů. Přitom musí zploštělá strana ukazovat dolů.

---

## Prohlášení o shodě

Společnost Tchibo GmbH tímto prohlašuje, že tento výrobek splňuje v době uvedení na trh základní požadavky a všechna příslušná ustanovení Směrnice 2014/53/EU. Úplné znění Prohlášení o shodě najdete na internetové stránce [www.tchibo.cz/navody](http://www.tchibo.cz/navody). Zadejte tam číslo výrobku 689 429.

Výrobek lze dovážet do následujících zemí: Německo, Rakousko, Švýcarsko, Česká republika, Polsko, Slovensko, Maďarsko.



Číslo výrobku: 689 429

Made exclusively for:  
Tchibo GmbH, Überseering 18, 22297 Hamburg, Germany, [www.tchibo.cz](http://www.tchibo.cz)

## Likvidace

Výrobek, jeho obal a dodané baterie byly vyrobeny z cenných recyklovatelných materiálů. Recyklace snižuje množství odpadu a chrání životní prostředí.

**Obal** rozřídíte a zlikvidujete. Využijte místních možností ke sběru papíru, lepenky a lehkých obalů.



**Přístroje, baterie a akumulátory** označené tímto symbolem se nesmí vyhazovat do domovního odpadu!

Staré přístroje jste ze zákona povinni likvidovat odděleně od domovního odpadu.

Elektrická zařízení obsahují nebezpečné látky. Tyto mohou při neodborném skladování a likvidaci škodit zdraví a životnímu prostředí. Informace o sběrných místech, na kterých bezplatně přijímají staré přístroje, získáte u obecní nebo městské správy. Vybité baterie a akumulátory musí být odevzdány ve sběrně určené obecní nebo městskou správou nebo ve specializované prodejně, ve které se prodávají baterie.

Kontakty lithiových baterií / akumulátorů před likvidací přelepte.

## Technické parametry

Model:	689 429
Baterie:	1 typ LR6 (AA) / 1,5 V (ZnMnO <sub>2</sub> )
Rádiový přijímač:	DCF77 na 77,5 kHz
Anténa:	interní feritová anténa
Dosah vysílače:	cca 1 500 km v okruhu kolem Frankfurtu nad Mohanem
Doba nastavení:	cca 3 až 7 minut (při dobrém příjmu)
Zimní/letní čas:	automatické nastavení pomocí rádiového signálu
Okolní teplota:	+10 až +40 °C



[www.tchibo.cz/navody](http://www.tchibo.cz/navody)